

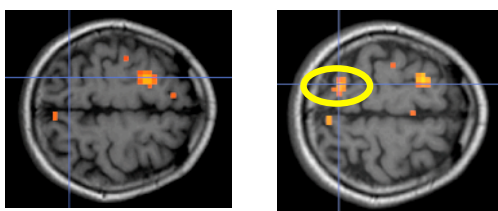
こころの障害を脳機能イメージングで探る こころの発達障害メカニズムに迫る



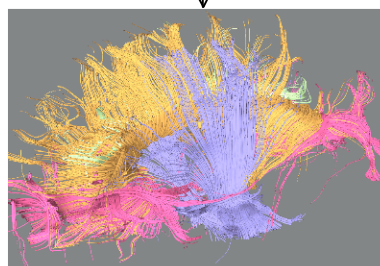
精神疾患関連遺伝子の解析と脳機能画像研究

- ・ 遺伝子多型と認知機能テスト、脳形態・機能画像による多角的アプローチ

例) 言語想起課題中の思考過程による脳活動部位のちがい



fMRI ; 機能的磁気共鳴画像法



corpus callosum, corona radiata, cingulum

拡散強調画像法による神経路抽出 (Tractography)

探索眼球運動における制御異常と精神疾患の関連性についての研究

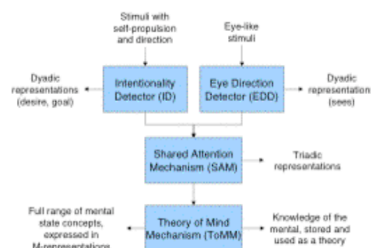
一注意機構と学習障害の関連について

- ・ 言語/非言語コミュニケーション研究
- ・ 視線追跡研究



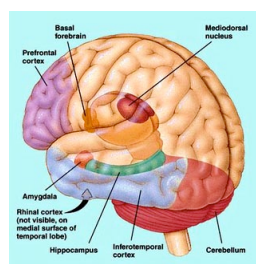
NIRS (光トポグラフィー)

ToM;心の理論をモデルとした病態解析



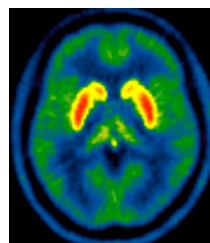
精神疾患関連の分子イメージング研究

- ・ 統合失調症におけるドーパミン系神経伝達回路とその他のモノアミン系神経系の関係を調べる。
- ・ 薬物動態解析、薬効評価など

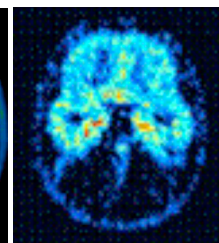


線条体および中脳モノアミン系神経核におけるドーパミン系の前シナプス活性を調べ、統合失調症の病態モデルを検証

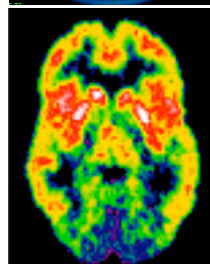
Dopa



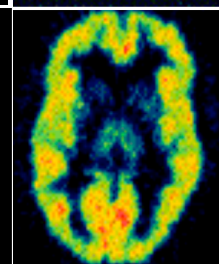
5-HT



Opiate



GABA-BDZ



PET;ポジトロン放出断層画像法